

| | | | | | |
|--------|---|---|---|--|---|
| 刺身 | | | | | |
| 向付 | | | | | |
| 中鉢 | | | | | |
| 小鉢 | | | | | |
| 小付 | | | | | |
| 珍珠 | 384-101-033 1,150円 黒結晶レンゲ (15.5×4.6) | 384-103-793 770円 6.0反レンゲ (16.8×5.2) | 384-105-743 580円 村雲レンゲ (小) (4.7×12.5) | 384-107-743 530円 ウノフレンゲ (小) (4.7×12.5) | 384-109-743 400円 そば志野レンゲ (4.5×14) |
| 松花堂 | 384-102-033 1,150円 黒結晶レンゲ台 (8.5×5.8×2) | 384-104-793 660円 6.0レンゲ用受台 (10×6.3×2.5) | 384-106-743 530円 村雲レンゲ台 (小) (8.2×6.3×2.5) | 384-108-743 500円 ウノフレンゲ台 (小) (8.2×6.3×2.5) | 384-110-743 400円 そば志野レンゲ台 (8.6×5.5×2.2) |
| 前菜皿 | | | | | |
| 付出血 | | | | | |
| 焼物皿 | | | | | |
| 天皿 | | | | | |
| 香水 | | | | | |
| 蓋物 | 384-201-793 580円 手長反レンゲ (17.5×4.4) | 384-203-783 700円 白レンゲ (大) (15.5×4.5) | 384-205-793 360円 スリ中レンゲ (14×4.7) | 384-207-793 360円 反レンゲ (14.2×4.6) | 384-209-793 360円 穴レンゲ (14×4.5) |
| 蒸碗 | 384-202-793 440円 丸レンゲ台 (9.5×5.5) | 384-204-783 600円 白受台 (9.5×5.8) | 384-206-793 430円 兼用レンゲ受台 (9×5.5) | 384-208-793 430円 受台 (上) (9.4×5.7×2) | 384-210-793 430円 受台 (上) (9.4×5.7×2) |
| 土瓶蒸し | | | | | |
| 小皿 | | | | | |
| 和皿 | | | | | |
| 多用皿 | | | | | |
| 多用鉢 | | | | | |
| 盛込鉢 | 384-301-703 360円 掛レンゲ (井に掛けられます) (15×4.7) | 384-303-703 350円 上レンゲ (14×4.5) | 384-305-703 500円 ウルトラレッド掛レンゲ (14.5×4.7) | 384-307-703 490円 ウルトラレッド上レンゲ (14×5.5) | 384-309-703 460円 天目掛レンゲ (14.5×4.7) |
| 盛込皿 | 384-302-703 430円 受台 (上) (9.4×5.7×2) | 384-304-703 430円 上レンゲ受台 (9.2×5.5×2) | 384-306-703 570円 ウルトラレッド受台 (9.2×5.5×2) | 384-308-703 570円 ウルトラレッド受台 (9.2×5.5×2) | 384-310-703 520円 天目受台 (9.3×5.5×2) |
| 酒器 | | | | | |
| フリーカップ | | | | | |
| そば用品 | | | | | |
| 薬味皿 | | | | | |
| めん皿 | | | | | |
| 井 | | | | | |
| 多用井 | | | | | |
| 波佐見焼 | 384-401-703 450円 天目レンゲ (14.2×4.7) | 384-403-793 430円 青磁レンゲ (14×4.7) | 384-405-703 430円 青磁掛レンゲ (14.5×4.7) | 384-407-843 380円 オリベ付白大レンゲ (22×6) | 384-409-843 380円 白大レンゲ (22×6) |
| 特選 | 384-402-703 520円 天目受台 (9.3×5.5×2) | 384-404-793 500円 青磁受台 (9.2×5.5×2) | 384-406-703 500円 青磁受台 (9.2×5.5×2) | 384-408-843 380円 黒大台 (11×7.5) | 384-410-843 380円 黒大台 (11×7.5) |
| 茶漬碗 | | | | | |
| 飯碗 | | | | | |
| 土瓶 | | | | | |
| ポット | | | | | |
| 急須 | | | | | |
| 湯呑 | | | | | |
| 千茶 | | | | | |
| カスター | | | | | |
| 卓上小物 | | | | | |
| 箸置 | | | | | |
| レンゲ | | | | | |
| スプーン | | | | | |
| 灰皿 | 384-501-703 980円 天目6.0レンゲ (17.6×5.3) | 384-502-633 730円 ヒッカケレンゲ (黒) (15×4.7) | 384-503-313 540円 黒結晶掛レンゲ (14.5×4.5) | 384-504-313 520円 黒結晶中レンゲ (14×4.7) | 384-505-313 540円 黒釉掛レンゲ (14.5×4.5) |



385-101-703 **1,440円**
鍋レンゲ(赤)
(15.5×6×1.6)



385-102-703 **1,170円**
鍋レンゲ(白)
(15.5×6×1.6)



385-103-703 **960円**
青磁6.0レンゲ
(17.6×5.3)



385-104-703 **830円**
6.0レンゲ
(17.6×5.3)



385-105-743 **980円**
多目レンゲ(黒)
(14.5×5)



385-201-743 **800円**
多目レンゲ(白)
(14.5×5)



385-202-783 **980円**
両掛レンゲ(黒)
(14.5×4.3)



385-203-783 **800円**
両掛レンゲ(白)
(14.5×4.3)



385-204-703 **680円**
薄口強化レンゲ
(15.5×4.5)



385-205-703 **570円**
レディースレンゲ
(17×3.5)



385-301-793 **460円**
トーフスリ中レンゲ
(14×4.5)



385-302-313 **500円**
裏掛レンゲ
(15×4.5)



385-303-793 **380円**
手平反レンゲ
(15×4.2)



385-304-793 **380円**
両掛レンゲ(井に掛けられます)
(13.8×4.5)



385-305-703 **370円**
スリ手平レンゲ(大)
(13.5×3.8)



385-401-473 **350円**
引っかけレンゲ(天目)
(16×3.4)



385-402-473 **350円**
ひっかけレンゲ(白)
(16×3.4)



385-403-613 **400円**
かぎレンゲ(大) (15.6×5)
385-404-613 **340円**
かぎレンゲ(小) (14×4.7)



385-405-613 **350円**
二枚掛けレンゲ
(15.6×4.5)



385-406-793 **270円**
白並レンゲ
(14.2×4.2)

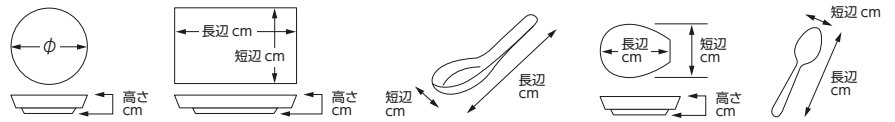


385-501-983 **600円**
レンゲ 黒(17.5×4)
385-502-983 **600円**
レンゲ 青磁(17.5×4)
385-503-983 **600円**
レンゲ 赤(17.5×4)
385-504-983 **600円**
レンゲ 白(17.5×4)



385-505-983 **550円**
粥スプーン(大) 朱(19.5×3.3)
385-506-983 **480円**
粥スプーン(小) 黒(16×2.7)
385-507-983 **900円**
雅レンゲ(小) 溜(15.2×4.2)

刺身
向付
中鉢
小鉢
小付
珍味
松花堂
前菜皿
付出皿
焼物皿
天皿
香水
蓋物
蒸碗
土瓶蒸し
小皿
和皿
多用皿
多用鉢
盛込鉢
盛込皿
酒器
フリー
カップ
そば用品
薬味皿
めん皿
井
多用井
波佐見焼
特選
茶漬碗
飯碗
土瓶
ポット
急須
湯呑
千茶
カスター
卓上小物
箸置
レンゲ
スプーン
灰皿



刺身
向付
中鉢
小鉢
小付
珍味
松花堂
前菜皿
付皿
焼物皿
天皿
香水
蓋物
蒸碗
土瓶蒸し
小皿
和皿
多用皿
多用鉢
盛込鉢
盛込皿
酒器
フリー
カップ
そば用品
薬味皿
めん皿
井
多用井
波佐見焼
特選
茶漬碗
飯碗
土瓶
ポット
急須
湯呑
千茶
カスター
卓上小物
箸置
レンゲ
スプーン
灰皿



386-101-743 **1,090円** 小町ブルー手長反レンゲ(16.5×4.5)
386-102-783 **820円** 小町ブルー手平反レンゲ(大)(15×4.4)
386-103-783 **820円** 小町ブルー手平反レンゲ(小)(12.7×3.2)

386-104-743 **1,090円** 小町ピンク手長反レンゲ(16.5×4.4)
386-105-783 **820円** 小町ピンク手平反レンゲ(大)(15×4.4)
386-106-783 **820円** 小町ピンク手平反レンゲ(小)(12.7×3.2)

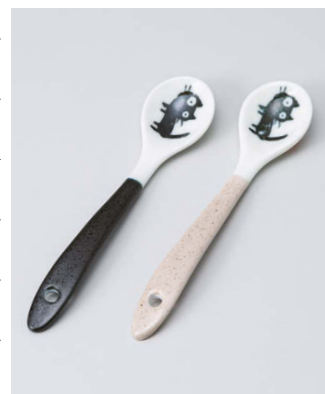
386-107-793 **480円** スープ玉サジ(14.6×5.3)
386-108-793 **460円** シチューサジ(14.6×4.7)
386-109-703 **480円** グラタンスプーン(15.3×3.5)



386-201-613 **700円** 黒猫 黒レンゲ(14×4.2)
386-202-613 **700円** 黒猫 白レンゲ(14×4.2)

386-203-703 **970円** 玉サジ(18.3×6.7)
386-204-703 **1,020円** 豆腐レンゲ(18.3×6.7)

386-205-513 **550円** 花パープルスプーン(12.5×3)
386-206-513 **550円** 花ブルースプーン(12.5×3)
386-207-513 **550円** 花クリームスプーン(12.5×3)
386-208-513 **550円** 花イエロースプーン(12.5×3)
386-209-513 **550円** 花ピンクスプーン(12.5×3)



386-301-613 **400円** 黒猫 黒スプーン(11.6×2.5)
386-302-613 **400円** 黒猫 白スプーン(11.6×2.5)

386-303-703 **520円** ひとロレンゲ皿(黒)(11×4×3)
386-304-703 **520円** ひとロレンゲ皿(黄)(11×4×3)
386-305-703 **520円** ひとロレンゲ皿(白)(11×4×3)
386-306-703 **520円** ひとロレンゲ皿(ピンク)(11×4×3)
386-307-703 **430円** ひとロレンゲ皿(ヒワ)(11×4×3)

386-308-163 **530円** 土物流スプーン(こげ茶)(11.8×2.8)
386-309-163 **530円** 土物流スプーン(茶)(11.8×2.8)
386-310-163 **530円** 土物流スプーン(浅茶)(11.8×2.8)
386-311-163 **530円** 土物流スプーン(緑茶)(11.8×2.8)
386-312-163 **530円** 土物流スプーン(青)(11.8×2.8)



386-401-783 **2,150円** セラム レードルM(24.5×7.3)
386-402-783 **1,200円** ハートセラミックラージラーメンレンゲ(20×5.5)
386-403-783 **950円** 白強化ラーメンレンゲ(17×5.2)
386-404-783 **750円** ハートセラミックかゆレンゲ(15.5×4.8)

386-405-783 **800円** ハートセラミックサービスカレー(17×4)
386-406-783 **750円** ハートセラミック平面カレー(17.4×3.8)
386-407-783 **850円** 強化 エスニックB型(18.6×4.5)
386-408-783 **850円** 強化 エスニックC型(18.5×4.8)

386-409-983 **380円** 亀甲レンゲ 黒(20.5×6.5)
386-410-983 **680円** 亀甲レンゲ 黒内朱(20.5×6.5)
386-411-983 **480円** 田舎しゃもじ きなり(20.5×7)
386-412-983 **430円** 田舎しゃもじ 黒(20.5×7)



101 103
102 104
387-101-703 **1,040円** 387-103-743 **1,040円**
花唐草スプーン(ピンク)(13.3×3.3) 花唐草スプーン(紺)(13.3×3.3)
387-102-703 **780円** 387-104-743 **780円**
花唐草受台(ピンク)(7.5×5.2) 花唐草受台(紺)(7.5×5.2)



105 107 109
106 108 110
387-105-703 **900円** 387-107-703 **900円** 387-109-703 **900円**
アイボリースプーン(13.3×3.3) ブルースプーン(13.3×3.3) ピンクスプーン(13.3×3.3)
387-106-703 **680円** 387-108-703 **680円** 387-110-703 **680円**
アイボリー受台(7.5×5.3×1.6) ブルー受台(7.5×5.3×1.6) ピンク受台(7.5×5.3×1.6)



111 112 114
113 115
387-111-793 **300円** 387-112-473 **380円** 387-114-073 **650円**
便利穴レンゲ(4.6×14.2) 白ミニレンゲ(11×3.2×1.8) 赤絵ミニレンゲ(3.2×10.8)
387-113-473 **340円** 387-115-073 **550円**
白受台(6×1.2) 赤絵ミニレンゲ受皿(6.1×1.5)



387-201-513 **990円**
いぶし黒 灰皿
(11.9×11.6×3.2)



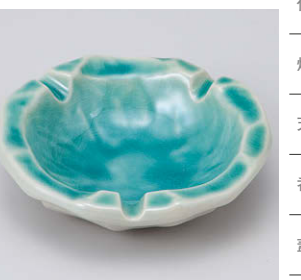
387-202-513 **990円**
辰砂織部 灰皿
(11.9×11.6×3.2)



387-203-513 **990円**
アメ点 灰皿
(11.9×11.6×3.2)



387-204-513 **990円**
金結晶 灰皿
(11.9×11.6×3.2)



387-205-513 **1,170円**
トルコ貫入 灰皿
(11.9×11.6×3.2)



387-301-633 **1,300円**
レイノー 長角灰皿(白)
(9.2×7×2.1)



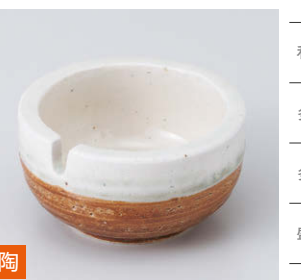
387-302-633 **1,300円**
レイノー 長角灰皿(黒)
(9.2×7×2.1)



387-303-633 **1,300円**
レイノー 八角灰皿(白)
(9×2)



387-304-253 **1,100円**
備前灰皿小
(8×4.3)



387-305-253 **1,100円**
伊賀白流し灰皿小
(8×4.3)



387-401-033 **1,050円**
金線ルリフリートレー
(10.4×6.9×2.3)



387-402-033 **1,050円**
金線ブラックフリートレー
(10.4×6.9×2.3)



387-403-033 **900円**
金線NBフリートレー
(10.4×6.9×2.3)



387-404-033 **1,000円**
プラチナ線白長角ジャスト
(11.6×7.8×2.3)



387-405-033 **850円**
白長角ジャスト
(11.6×7.8×2.3)



387-501-033 **1,050円**
金線ルリ長皿 S
(10.6×7.8×2.1)



387-502-033 **1,050円**
金線ブラック長皿 S
(10.6×7.8×2.1)



387-503-033 **900円**
金線NB長皿 S
(10.6×7.8×2.1)



387-504-033 **900円**
プラチナ線NB長皿 S
(10.6×7.8×2.1)



387-505-033 **1,050円**
金線ルリオーバル
(10.4×8.4×2.6)

刺身
向付
中鉢
小鉢
小付
珍味
松花堂
前菜皿
付出皿
焼物皿
天皿
香水
蓋物
蒸碗
土瓶蓋し
小皿
和皿
多用皿
多用鉢
盛込鉢
盛込皿
酒器
フリー
カップ
そば用品
薬味皿
めん皿
井
多用井
波佐見焼
特選
茶漬碗
飯碗
土瓶
ポット
急須
湯呑
干茶
カスター
卓上小物
箸置
レンゲ
スプーン
灰皿